



Incentius a les empreses



Incentius a les empreses

El Servei d'Ocupació de Catalunya (SOC), organisme autònom de la Generalitat de Catalunya adscrit al Departament de Treball, té com a objectiu contribuir a l'ocupació de qualitat a Catalunya, ajudant les persones a millorar la seva posició en el mercat laboral, incentivant la seva formació al llarg de la vida i contribuint a millorar la competitivitat a les empreses.

Per tal d'assolir els seus eixos clau de treball, el SOC posa a disposició de les empreses diversos programes i serveis, mitjançant els quals es pretén assolir una millor formació dels treballadors i treballadores, una contractació més estable i de qualitat i un servei públic i de qualitat en els àmbits de l'assessorament o la selecció de candidats i candidates per a llocs de treball.

En aquesta guia es fa una breu exposició d'aquests programes i serveis. Tota la informació sobre cada un d'aquests programes (convocatòries, formularis de sol·licituds, terminis...) i serveis es troba disponible a la pàgina web del SOC: www.oficinadetreball.cat.

A més a més, les empreses es poden adreçar a la Xarxa d'oficines de Treball de la Generalitat de Catalunya on el nostre personal li facilitarà tota la informació necessària i aclarirà qualsevol dubte que pugui sorgir.

Esperem que aquesta **guia d'incentius** sigui d'utilitat.

1

Suport a la formació

| | |
|---|----|
| 1a. Forma't..... | 5 |
| 1b. Forma i contracta | 6 |
| 1c. Plans de formació d'oferta de caràcter sectorial..... | 7 |
| 1d. Plans de formació d'oferta de caràcter intersectorial..... | 8 |
| 1e. Plans de formació d'oferta específics de l'economia social..... | 9 |
| 1f. Accions complementàries i d'acompanyament a la formació..... | 10 |

2

**Suport a la contractació.
Igualtat d'oportunitats**

| | |
|---|----|
| 2a. Foment de la contractació de persones amb discapacitat procedents de l'atur | 13 |
| 2b. Foment de contractació de persones amb discapacitat provinents d'enclavaments laborals | 14 |
| 2c. Talent jove, empresa de futur..... | 15 |

3

Serveis

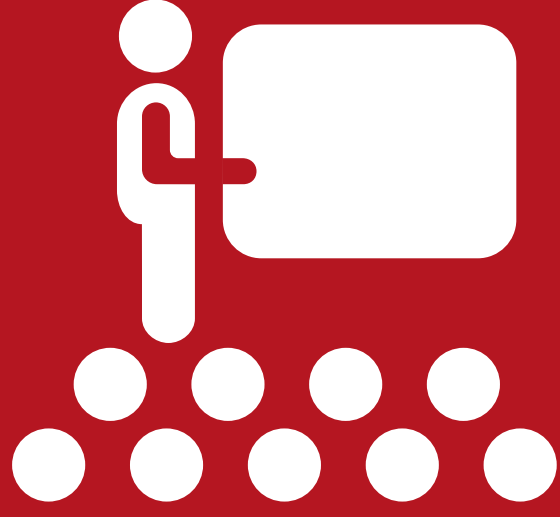
| | |
|--|----|
| 3a. Cobertura de vacants: oferta i demanda | 19 |
| 3b. Serveis d'Intermediació i Formació Laboral en Origen | 20 |
| 3c. Campanya agrària | 22 |
| 3d. Agents d'ocupació i desenvolupament local | 23 |
| 3e. Intercanvis internacionals | 24 |
| 3f. Xarxa Eures..... | 25 |
| 3g. Reducció de l'impacte de canvis estructurals en el comerç mundial..... | 26 |

4

**La Xarxa d'oficines
de Treball**

| | |
|---|----|
| 4. La Xarxa d'oficines de Treball | 29 |
|---|----|

Support a la
formació







1a Forma't

Aposta per la formació i consolida l'èxit de la teva empresa

QUÈ OFERIM

El SOC subvenciona fins al 52% del cost de l'acció formativa rebuda pel treballador o treballadora.

QUI SE'N POT BENEFICIAR

- Petites, mitjanes i grans empreses amb seu a Catalunya.
- Autònoms o autònomes.

+ INFORMACIÓ

format.soc@gencat.cat
Oficines de Treball
www.oficinadetreball.cat

ÀMBITS DE LA FORMACIÓ

Formació, en algun dels àmbits següents:

- 1. Idiomes:** inclou l'aprenentatge tant d'idiomes estrangers associats a una ocupació com l'ensenyament del català, per tal de millorar la competència lingüística, oral i escrita del treballador o treballadora.
- 2. Prevenció de riscos laborals:** inclou formació teòrica i pràctica en matèria de prevenció de riscos, que sigui suficient i adequada al lloc de treball o a la funció de cada treballador o treballadora. La formació s'orienta, sobretot, a prevenir les lesions més representatives quantitativament.
- 3. Transferència de coneixements:** qualsevol altra activitat formativa que suposi una millora de les competències professionals dels treballadors i treballadores.

A QUI VA DESTINAT

- Qualsevol treballador o treballadora en actiu de petites i mitjanes empreses.
- Treballadors o treballadores de grans empreses que pertanyin a un col·lectiu preferent (dones, més de 45 anys, persones amb alguna discapacitat, persones amb baixa qualificació, joves de menys de 25 anys en la seva primera ocupació -en els sis primers mesos de contracte- i les persones que es reincorporin a la vida laboral després de tres anys com a mínim, especialment les que van deixar de treballar per la dificultat de compaginar la vida laboral i la familiar -en els sis primers mesos de contracte-).



1b Forma i contracta

Formació a la mida de les necessitats de la teva empresa

+ INFORMACIÓ

Oficines de Treball
www.oficinadetreball.cat



QUÈ OFERIM

Subvenció a aquelles accions formatives adreçades a la captació professional de treballadors i treballadores en situació d'atur per al desenvolupament d'una ocupació concreta de la qual l'empresa o agrupació empresarial té necessitat de contractació immediata.

En finalitzar l'acció formativa, almenys el 60 % dels i les alumnes aprovats per a la realització de l'acció han de ser contractats per ocupar el lloc de treball.

QUI SE'N POT BENEFICIAR

- Qualsevol empresa, cooperativa, societat laboral o entitat de formació vinculada a organitzacions professionals, d'empreses o sindicats.
- Organitzacions empresarials que s'encarreguin de la formació de persones que contractaran els seus associats o associades.

A QUI VA DESTINAT

Persones en situació d'atur, inscrites al SOC.



1c Plans de formació d'oferta de caràcter sectorial

Actualitza i millora les qualificacions dels teus treballadors i treballadores

+ INFORMACIÓ

Consorti per a la Formació
Contínua de Catalunya
www.conforcat.cat



QUÈ OFERIM

Plans de formació sectorials adreçats a treballadors i treballadores d'un sector productiu concret, a fi de desenvolupar accions formatives d'interès general per al sector, i satisfer-ne les necessitats específiques de formació. També les accions formatives podran adreçar-se al reciclatge i la requalificació de persones treballadores procedents de sectors en situació de crisi.

QUI SE'N POT BENEFICIAR

- Les organitzacions empresarials i sindicals més representatives, o representatives dels respectius sectors a Catalunya.
- Els ens creats a l'empara de la negociació col·lectiva sectorial de Catalunya.

A QUI VA DESTINAT

- Les persones treballadores ocupades prioritàriament.
- Col·lectius prioritàris: les dones, les persones amb discapacitat i les persones de baixa qualificació.



1d Plans de formació d'oferta de caràcter intersectorial

Forma en competències transversals als teus treballadors i treballadores

+ INFORMACIÓ

Consorti per a la Formació
Contínua de Catalunya
www.conforcat.cat



QUÈ OFERIM

Plans de formació intersectorials adreçats a l'adquisició de competències transversals a diversos sectors de l'activitat econòmica o de competències específiques d'un sector per al reciclatge i requalificació de les persones treballadores d'altres sectors, inclosa la formació adreçada a la captació per a la realització de funcions pròpies de la representació legal de les persones treballadores.

QUI SE'N POT BENEFICIAR

Les organitzacions empresarials i sindicals intersectorials més representatives a Catalunya.

A QUI VA DESTINAT

- Les persones treballadores ocupades prioritàriament.
- Col·lectius prioritàris: les dones, les persones amb discapacitat i les persones de baixa qualificació.



1e Plans de formació d'oferta específics de l'economia social

Aposta per la formació i consolida l'èxit de la teva empresa

QUÈ OFERIM

Plans de formació específics de l'economia social, adreçats a la formació de treballadors i treballadores i socis i sòcies de l'economia social sempre que aportin activitat econòmica.

+ INFORMACIÓ

Consorti per a la Formació
Contínua de Catalunya
www.conforcat.cat



QUI SE'N POT BENEFICIAR

Les confederacions i federacions de cooperatives i/o societats laborals amb suficient implantació a Catalunya.

A QUI VA DESTINAT

- Els socies i sòcies treballadors i treballadores i de treball de les cooperatives, societats laborals i empreses i entitats de l'economia social.
- Col·lectius prioritaris: les dones, les persones amb discapacitat i les persones de baixa qualificació.



1f Accions complementàries i d'acompanyament a la formació

**Suport a la investigació i creació d'eines innovadores
per potenciar la formació contínua**

QUÈ OFERIM

Subvencions per a la realització d'estudis, investigacions i accions per a l'estructuració per avançar en la formació contínua en el marc del sistema integrat de les qualificacions professionals, com també productes i eines innovadores relacionats amb el desenvolupament futur de la formació contínua.

+ INFORMACIÓ

Consorti per a la Formació
Contínua de Catalunya
www.conforcat.cat



www.gencat.cat

QUI SE'N POT BENEFICIAR

Empreses, entitats i les organitzacions que tinguin experiència acreditada en l'exercici d'estudis, investigacions o projectes.

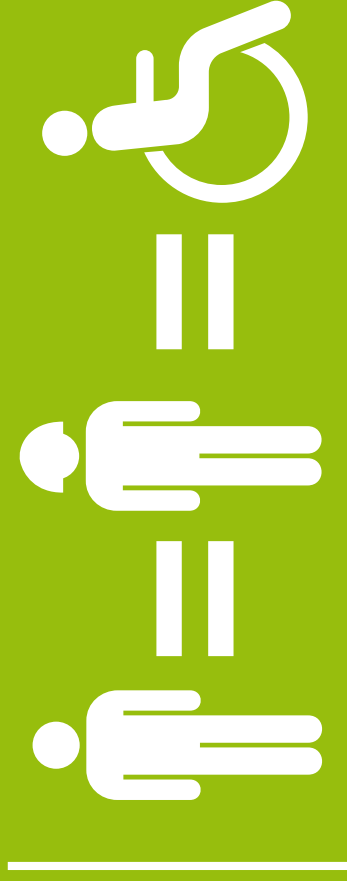
A QUI VA DESTINAT

Empreses i persones treballadores a Catalunya.

Suport a la

contractació

Igualtat d'oportunitats





2a Foment de la contractació de persones amb discapacitat procedents de l'atur

Donem-los una oportunitat. Tots hi sortim guanyant.

QUÈ OFERIM

Subvencions i ajuts destinats a la contractació indefinida de treballadors i treballadores amb discapacitat.

Les empreses hauran de mantenir l'estabilitat dels treballadors i treballadores contractats durant un període mínim de tres anys.

+ INFORMACIÓ

Oficines de Treball
www.oficinadetreball.cat



TIPUS D'AJUTS

- Per cada contracte formalitzat.
- Deduccions de la quota íntegra de l'impost de societats.
- Per adaptació del lloc de treball i eliminació de barreres o obstacles.

QUI SE'N POT BENEFICIAR

Empreses o autònoms o autònomes que contractin, de manera indefinida a jornada completa o parcial, persones treballadores procedents de l'atur.

A QUI VA DESTINAT

Persones en situació d'atur amb discapacitat.



2b Foment de contractació de persones amb discapacitat provinents d'enclavaments laborals

Impuls de la contractació de persones amb discapacitat

QUÈ OFERIM

Subvencions i ajuts destinats a la contractació indefinida de treballadors i treballadores amb discapacitat, provinents d'un enclavament laboral (aquell contracte entre una empresa col·laboradora i un centre de treball especial).

+ INFORMACIÓ

Oficines de Treball
www.oficinadetreball.cat



www.gencat.cat

TIPUS D'AJUTS

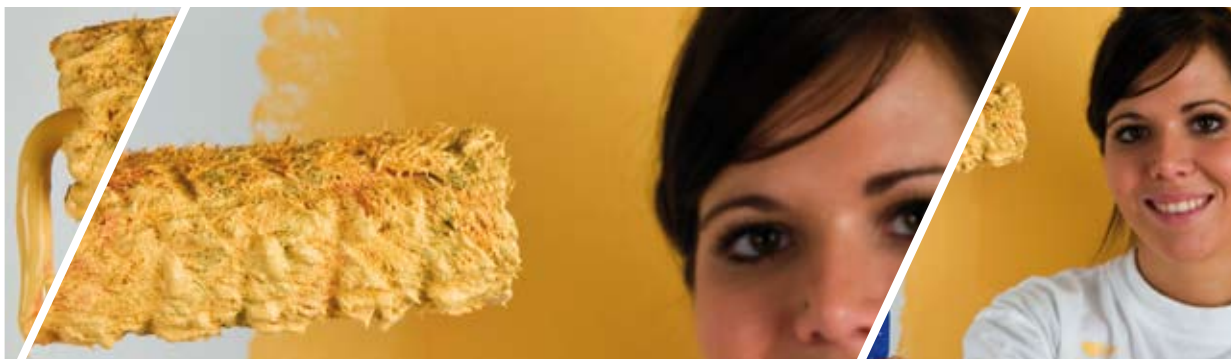
- Per cada contracte formalitzat.
- Per adaptació de lloc de treball i eliminació de barreres o obstacles.

QUI SE'N POT BENEFICIAR

- Òrgans i organismes autònoms i altres ens públics.
- Entitats locals i entitats amb competència en la promoció de l'ocupació.
- Associacions, fundacions i altres entitats sense ànim de lucre.
- Empreses d'inserció.

A QUI VA DESTINAT

Persones en situació d'atur, inscrites al SOC, amb discapacitat.



2c Talent jove, empresa de futur

Posa la base per al futur de la teva empresa

+ INFORMACIÓ

Oficines de Treball
www.oficinadetreball.cat



QUÈ OFERIM

Ajuts per a la transformació d'un contracte temporal o eventual a un contracte indefinit d'un treballador o treballadora menor de trenta anys.

La subvenció és de fins a 2.000 euros* a fons perdut.

En el cas d'una persona amb discapacitat, aquesta subvenció pot ser de fins a 2.500 euros*.

QUI SE'N POT BENEFICIAR

Empreses, persones autònomes i societats laborals o cooperatives.

A QUI VA DESTINAT

Persones treballadores amb menys de trenta anys.

* Aquestes quanties són les atorgades al llarg de l'any 2008.



Serveis



El SOC ofereix diversos serveis adreçats a la intermediació entre empreses i treballadors i treballadores per a la recerca d'ocupació, el desenvolupament econòmic del territori i els intercanvis laborals a nivell internacional.

Aquests serveis s'emmarquen dins l'objectiu general del SOC de contribuir a l'ocupació de qualitat a Catalunya.



3a Cobertura de vacants: oferta i demanda

Troba la persona més idònia per a cada lloc de treball a cobrir

+ INFORMACIÓ

Oficines de Treball
www.oficinadetreball.cat

QUÈ OFERIM

La intermediació en el mercat laboral és un servei ofert pel SOC per facilitar a les empreses la cobertura dels llocs de treball que tenen vacants.

Amb aquest objectiu, el SOC presenta com a candidats o candidates per a aquestes ofertes els demandants inscrits a la base de dades que tenen un perfil professional adient a les necessitats de l'empresa.

Les empreses que necessiten cobrir un lloc de treball poden contactar amb l'Oficina de Treball que li correspongui segons domicili per inserir una oferta de treball. Aquesta gestió també es pot realitzar a través de la pàgina del SOC.

QUI SE'N POT BENEFICIAR

Tot tipus d'empresa.

LÍNIES D'ACTUACIÓ

- Registre d'ofertes de treball i valoració del nombre de persones candidates.
- Gestió de recerca de persones candidates per a les ofertes de treball.
- Presentació a l'empresa del currículum vitae de les persones candidates que reuneixin els requisits demanats per a la cobertura del lloc de treball en concret.



3b Serveis d'Intermediació i Formació Laboral en Origen

**Acompanyament i assessorament en la contractació
de persones treballadores al seu país d'origen**

QUÈ OFERIM

Facilitar la tramitació del procediment a les empreses que necessiten contractar persones treballadores estrangeres als seus països d'origen; amb la finalitat d'afavorir la seva contractació i contribuir a la gestió ordenada dels fluxos migratoris cap a Catalunya.

El SOC pot elaborar i /o gestionar projectes que compreguin activitats d'intermediació, de formació, i/o d'assessorament dirigits a les empreses que necessiten contractar persones treballadores de països no comunitaris.

Els projectes poden realitzar-se en els països que les empreses, segons les ofertes professionals, considerin més adients. Preferentment en els que existeix conveni bilateral amb l'Estat espanyol.

En concret, el SOC col·labora amb:

- el Servicio Nacional de Aprendizaje (SENA) de Colòmbia
- l'Agència Nacional de Promoció d'Ocupació i Competències (ANAPEC) de Marroc
- la Dirección Nacional de Ocupación, del Ministerio de Trabajo y Seguridad Social d'Uruguai (DINAE)

Tanmateix, també pot obrir vies de col·laboració amb d'altres serveis d'ocupació.

LÍNIES D'ACTUACIÓ

- **Servei de preselecció:** Permet a l'empresa que necessita contractar al país d'origen, identificar les persones amb un perfil adient per a la cobertura dels llocs de treball que ofereix.
- **Servei d'acompanyament i/o de representació als processos de selecció:** Permet que l'empresa estigui acompanyada durant el procés de selecció al país d'origen i fins i tot, pot estalviar-li el viatge per fer la selecció de les persones treballadores si delega

+ INFORMACIÓ

Oficines de Treball
www.oficinadetreball.cat



en els Serveis d'Intermediació i Formació la seva representativitat en aquest procés.

- **Servei de representació davant l'Oficina Consular:** per delegació de l'empresa, el Serveis d'Intermediació i Formació pot representar-la en el procediment de tramitació dels visats de les persones que han estat contractades pel règim del Contingent.
- **Servei de formació:** a sol·licitud de les empreses, pot organitzar i executar accions formatives adreçades a les persones seleccionades. Si es considera prioritària pot col·laborar en el finançament de les accions amb compromisos de contractació.
- **Servei d'informació socio-laboral a les persones seleccionades:** Les persones seleccionades reben la primera acollida a l'exterior. Se'ls proporciona nocions bàsiques sobre Catalunya en els aspectes socials, laborals, prevenció de riscos, llengües, culturals i altres .
- **Servei d'organització dels viatges de les persones contractades:** En col·laboració amb les empreses, s'organitzen els viatges de les persones contractades, així com se'ls fa l'acompanyament fins el moment d'iniciar el viatge.
- **Servei d'adaptació al mercat laboral català:** Estant ja a Catalunya es poden ampliar les accions de formació i d'acollida.

QUI SE'N POT BENEFICIAR

Aquelles empreses amb centres de treball a Catalunya amb necessitat de contractar persones treballadores als països d'origen.

A QUI VA DESTINAT

Persones treballadores estrangeres.



3c Campanya agrària

Intermediació i ocupació en l'àmbit agrari

+ INFORMACIÓ

Oficines de Treball
www.oficinadetreball.cat



QUÈ OFERIM

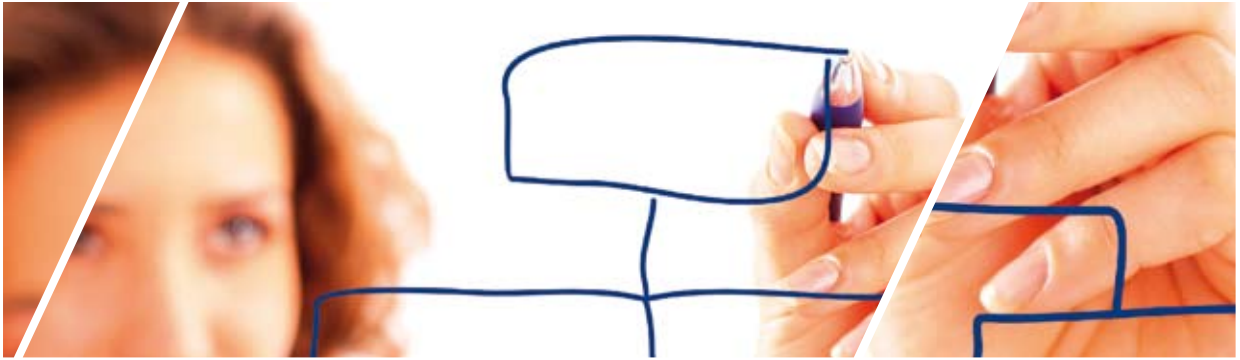
Contractació de persones treballadores en situació d'atur per a la realització d'obres i serveis d'interès general i social, en col·laboració amb entitats sense ànim de lucre i entitats locals per desenvolupar accions de caràcter innovador i experimental en matèria d'intermediació i ocupació en l'àmbit de la campanya agrària.

QUI SE'N POT BENEFICIAR

- Entitats sense finalitat de lucre del sector agropequari.
- Entitats que rebin temporalment persones per a la recollida de fruita.
- Organitzacions sindicals i empresarials més representatives del sector agropequari.

A QUI VA DESTINAT

Persones en situació d'atur, inscrites al SOC, empreses i persones treballadores.



3d Agents d'ocupació i desenvolupament local

La promoció econòmica del territori, més fàcil amb els agents d'ocupació i desenvolupament local

+ INFORMACIÓ

Oficines de Treball
www.oficinadetreball.cat

QUÈ OFERIM

Accions destinades a facilitar la contractació per part de les entitats locals, de tècnics i tècniques de desenvolupament local per tal de dinamitzar, promoure i executar, en concertació amb altres agents del territori (agents socials, econòmics, empresarials i altres), polítiques i programes que afavoreixin la promoció econòmica en el seu territori d'actuació.

QUI SE'N POT BENEFICIAR

Les entitats locals de Catalunya, els seus organismes autònoms i les entitats amb competència en matèria de desenvolupament local i de promoció de l'ocupació, dependents o vinculades a aquelles.



3e Intercanvis internacionals

Eixampla l'horitzó i obre't a Europa. L'impuls de la mobilitat professional en l'àmbit europeu juga a favor teu

QUÈ OFERIM

S'ofereix la possibilitat d'acollir joves becaris estrangers en pràctiques a les empreses amb seu a Catalunya.

LINIES D'ACTUACIÓ

- PROGRAMA EURODISSEA
- PROGRAMA LEONARDO DA VINCI

+ INFORMACIÓ

Oficines de Treball
www.oficinadet treball.cat



Aquests programes tenen com a objectiu afavorir la mobilitat dels i les joves treballadors europeus, organitzant estades transnacionals en empreses. La durada de les estades és de 3 a 7 mesos en funció del programa i de les ofertes concretes. A més d'un curs de llengua espanyola i catalana, els participants reben allotjament i una beca que els permet mantenir-se durant tota la seva estada.

QUI SE'N POT BENEFICIAR

Empreses, organitzacions no governamentals, entitats socials i públiques amb seu a Catalunya.

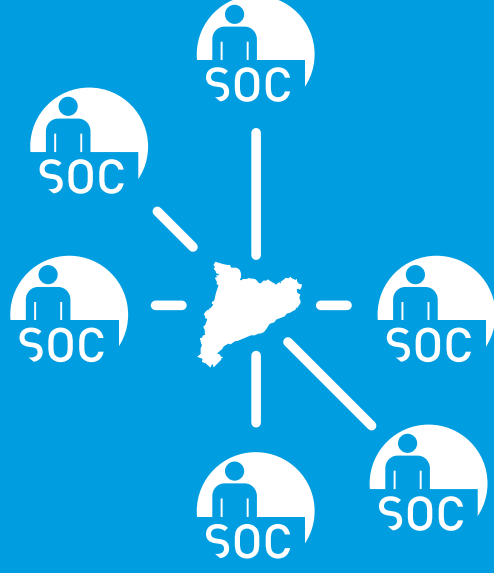
Les entitats beneficiàries podran

- Comptar amb la col·laboració de becaris i becàries en pràctiques del mateix sector de l'empresa d'acolliment sense despeses econòmiques.
- Disposar de becaris i becàries en pràctiques qualificats i amb idiomes.
- Obrir nous mercats a l'estranger amb l'ajut dels i les participants.
- Conèixer nous sistemes de treball d'altres països.
- Incentivar el personal treballador perquè segueixin formant-se gràcies a la presència dels becaris i becàries.

A QUI VA DESTINAT

Joves de 18 fins a 35 anys en situació d'atur o treball precari.

Xarxa d'oficines de Treball







4 La Xarxa d'oficines de Treball

Més actius, més a prop

El SOC disposa d'una extensa xarxa d'oficines de Treball, setanta, que ofereix un servei públic, de suport i assessorament per a les empreses

PER A EMPRESES

- Assessorament
- Captació i gestió d'ofertes de treball

+ INFORMACIÓ

Oficines de Treball
www.oficinadetreball.cat



ENTRE TREBALLADORS O TREBALLADORES I EMPRESES

Cerca de candidats i candidates idonis per al lloc de treball ofertat per les empreses.

TRÀMITS

Les noves tecnologies permeten que, cada cop més, els tràmits administratius es puguin realitzar a través de la pàgina web del SOC: www.oficinadetreball.cat

Et pots adreçar a la teva Oficina de Treball corresponent, segons el domicili de la teva empresa.

BARCELONA

ALT MARESME

C. Sant Joan I, s/n (Can Gelpi)
08370 PINEDA DE MAR
Tel. 937 629 370

BADALONA ARIBAU

C. Aribau, 11
08913 BADALONA
Tel. 934 605 165
Districtes: 913 - 914 - 918

BADALONA GAL-LILEU

C. Gal-lileo, 2
08915 BADALONA
Tel. 934 605 721
Districtes: 912 - 917

BADALONA LAIETANIA

C. Laietània, 22
08911 BADALONA
Tel. 933 847 375
Districtes: 911-915-916-320-328
329-390-391



BARBERÀ

Ronda de l'Est, 83
08210 BARBERÀ DEL VALLÈS
 Tel. 937 188 511

BARCELONA - ARAGÓ

C. Aragó, 182
08011 BARCELONA
 Tel. 934 543 904
 Districtes: 6-8-12-21-36-37

BARCELONA - BARRI GÒTIC

C. Doctor Joaquin Pou, 8
08002 BARCELONA
 Tel. 933 012 300
 Districtes: 2-3-7-9-10-11-13-39

BARCELONA - DANTE

C. Argimón, 10-12
08032 BARCELONA
 Tel. 934 072 650
 Districtes: 32-35-41

BARCELONA - GUINEUETA

Pg. Valldaura, 202-204
08042 BARCELONA
 Tel. 932 768 250
 Districtes: 16-31-33-42

BARCELONA - LESSEPS

Rda. General Mitre, 263
08023 BARCELONA
 932 175 208
 Districtes: 23-24-25

BARCELONA - MALLORCA

C. Mallorca, 33
 (adreça provisional: Parc de l'Estació del Nord, s/n - 08018 BCN)
08029 BARCELONA
 Tel. 933 634 630
 Districtes: 17-22-29-34

BARCELONA - POBLE NOU

C. Alfons el Magnànim, 5
08019 BARCELONA
 Tel. 932 788 990
 Districtes: 5-18-19

BARCELONA - SANT ANDREU

C. Josep Soldevila, 33-35
08030 BARCELONA
 Tel. 932 745 577
 Districtes: 27-30

BARCELONA - SANTS

Pl. La Farga, 8
08014 BARCELONA
 Tel. 934 217 911
 Districtes: 14-28

BARCELONA - SEPÚLVEDA

C. Sepúlveda, 156-160
08011 BARCELONA
 Tel. 935 517 200
 Districtes: 1-4-15-38-40

BARCELONA - VERNEDA

C. Guipúscoa, 33
08020 BARCELONA
 Tel. 933 072 366
 Districtes: 20-26

BERGA

Pl. Viladomat, 24
08600 BERGA
 Tel. 938 214 430

CERDANYOLA

C. Torras i Bages, 7
08290 CERDANYOLA DEL VALLÈS
 Tel. 935 948 980

CORNELLÀ

Av. República Argentina, s/n
08940 CORNELLÀ DE LLOBREGAT
 Tel. 933 752 361

ESPLUGUES

C. Anton Fortuny, 10
08950 ESPLUGUES DE LLOBREGAT
 Tel. 934 705 842

GAVÀ

C. Sant Pere, 88
08850 GAVÀ
 Tel. 936 627 011

GRANOLLERS FRANQUESES

C. I. Marquès de les Franqueses, 146
08400 GRANOLLERS
 Tel. 938 499 822
 Districte: Capital

GRANOLLERS PERIFÈRIA

C. Àngel Guimerà, 6-8
08400 GRANOLLERS
 Tel. 938 611 570
 Districte: Rodalies

HOSPITALET COBALTO

Carretera del Mig, 24
08902 L'HOSPITALET DEL LLOBREGAT
 Tel. 932 611 039
 Districtes: 2-3-4-7-8

HOSPITALET LA FARGA

C. Girona, 12 (Ed. La Farga)
08901 L'HOSPITALET DEL LLOBREGAT
 Tel. 932 611 438
 Districtes: 1-5-6

L'ANOIA

Av. President Companys, 1
08788 VILANOVA DEL CAMÍ
 Tel. 938 053 375

MANRESA

C. Verge de l'Alba, 5-7
08240 MANRESA
 Tel. 938 748 842

MARTORELL

Ptge. Sindicats, s/n
08760 MARTORELL
 Tel. 937 745 096

MATARÓ RONDES

C. Castaños, 57
08302 MATARÓ
 Tel. 937 416 560
 Districtes: Mataró, Argentona i Cabrera

MATARÓ SANT JOSEP ORIOL

C. Sant Josep Oriol, 27-29
08302 MATARÓ
 Tel. 937 905 608
 Districte: Rodalies

MOLLET

C. Burgos, 51
08100 MOLLET DEL VALLÈS
 Tel. 935-706-651

PRAT

C. Centre, 60-62
08820 EL PRAT DEL LLOBREGAT
 Tel. 933 794 863

RIPOLLET

Rbla. Sant Jordi, 68
08291 RIPOLLET
 Tel. 935 806 625

RUBÍ

C. Bartrina, 22
08191 RUBÍ
 Tel. 935 872 563

SABADELL ALI BEI

C. Sardà, 121-123
08203 SABADELL
 Tel. 937 206 670
 Districtes: 5-6-7

SABADELL SARDÀ

C. Sardà, 121-123
08203 SABADELL
 Tel. 937 206 460
 Districtes: 1-2-3-4-8

SANT ADRIÀ

C. Olímpic, s/n (Cant. Pi i Gibert)
08930 SANT ADRIÀ DEL BESOS
 Tel. 934 622 469

SANT BOI

C. Pi i Margall, 111
08830 SANT BOI DE LLOBREGAT
 Tel. 936 522 011

SANT CUGAT

C. Can Matas, 10
08190 SANT CUGAT DEL VALLÈS
 Tel. 936 750 311

SANT FELIU

C. Hospitalet, s/n
08980 SANT FELIU DE LLOBREGAT
 Tel. 936 327 620

SANT VICENÇ

C. Nova, 64
08620 SANT VICENÇ DELS HORTS
 Tel. 936 566 011

SANTA COLOMA

Pl. d'En Vilaseca, s/n
08921 STA. COLOMA DE GRAMANET
 Tel. 934 663 816

TERRASSA -EDISON

C. Edison, 9-15
08224 TERRASSA
 Tel. 937 336 590

VIC

C. Ramón Sala i Saçala, s/n
08500 VIC
 Tel. 938 892 767

VILADECANS

C. Pompeu Fabra, s/n
08840 VILADECANS
 Tel. 936 473 510

VILAFRANCA

Pl. Penedès, 4
08720 VILAFRANCA DEL PENEDÈS
 Tel. 938 903 655

VILANOVA

Pl. de la Vila, 11
08800 VILANOVA I LA GELTRÚ
 Tel. 938 147 193

GIRONA**BLANES**

Pl. 11 de setembre, 22-23-24
17300 BLANES
 Tel. 972 358 408

FIGUERES

C. Anicet de Pagès, 10
17600 FIGUERES
 Tel. 972 505 049

GIRONA

Av. Lluís Pericot, 86-90
17003 GIRONA
 Tel. 972 487 280

LA BISBAL D'EMPORDÀ

C. Catalunya, 9
17100 LA BISBAL DE L'EMPORDÀ
 Tel. 972 640 377

OLOT

Av. República Argentina, s/n
17800 OLOT
 Tel. 972 261 279

PALAMÓS

C. Josep Joan, 1
17230 PALAMÓS
 Tel. 972 315 354

RIPOLL

Camí del Remei, 1 1er
17500 RIPOLL
 Tel. 972 701 016

LLEIDA**BALAGUER**

C. Bellmunt, 2 (cant. Pg. d'Estació)
25600 BALAGUER
 Tel. 973 443 270

LA SEU D'URGELL

C. Santa Joana de Lestonac, 1
25700 LA SEU D'URGELL
 Tel. 973 351 074

LLEIDA COMARCAL

C. Mossèn Reig, 3
25008 LLEIDA
 Tel. 973 230 550

LLEIDA FLEMING

C. Dr. Fleming, 5
25006 LLEIDA
 Tel. 973 725 363

SOLSONA

C. Alcalde Moles, 16-20 bxos, local 1
25280 SOLSONA
 Tel. 973 480 017

TÀRREGA

C. Sant Pere Claver, 18 bxos
25300 TÀRREGA
 Tel. 973 310 077

TREMP

C. Seix i Faya, 41
25620 TREMP
 Tel. 973 650 765

VIELHA

C. Maladeta, 11 local C
25530 VIELHA
 Tel. 973 640 942

TARRAGONA**REUS**

Pg. de la Misericòrdia, 6-12
43205 REUS
 Tel. 977 751 892

TARRAGONA CLARET

C. Sant Antoni Ma. Claret, 19
43002 TARRAGONA
 Tel. 977 244 775

TARRAGONA LA GRANJA

C. Gran Canaria, 33
43006 TARRAGONA
 Tel. 977 551 018

VALLS

Ctra. del Pla de Sta. Maria, 37
43800 VALLS
 Tel. 977 613 987

VENDRELL

Camí Ral, 11 (local B)
43700 VENDRELL
 Tel. 977 667 922

TERRES DE L'EBRE**AMPOSTA**

C. Agustina d'Aragó, 39
43870 AMPOSTA
 Tel. 977 704 680

MÓRA D'EBRE

C. Dr. Borràs, 16
43740 MORA D'EBRE
 Tel. 977 402 144

TORTOSA

Rbla. Ferran d'Aragó, s/n
43500 TORTOSA
 Tel. 977 448 285





Vols rebre més informació?

Ens pots fer arribar aquesta butlleta omplerta a través de les nostres oficines de Treball repartides arreu del territori o bé per enviament postal a l'adreça:

Servei d'Ocupació de Catalunya - Àrea de comunicació i difusió
c/Llull, 297-307 - 08019 Barcelona

Nom i cognoms

Empresa o entitat

Càrrec

Adreça

Població

Codi Postal

Província

Telèfon

Telèfon secundari

Fax

Correu electrònic

- Desitjo rebre el Dossier **Incentius a les empreses**
- Desitjo rebre més informacions sobre programes i serveis del SOC
- Correu electrònic
- Correu postal

PROTECCIÓ DE DADES DE CARÀCTER PERSONALS

El SOC li informa que totes les dades rebudes a través d'aquest formulari seran tractades amb estricta confidencialitat d'acord amb la Política de Privacitat i de Seguretat de l'Entitat, així com amb la Llei Orgànica 15/1999, de 13 de desembre, de Protecció de Dades de Caràcter Personal (LOPD) i el Reial Decret 1720/2007 de 21 de desembre pel que s'aprova el Reglament de desenvolupament de la LOPD.

Les dades personals tractades pel SOC son facilitades voluntàriament i ens presta el seu consentiment per a la incorporació de les mateixes als fitxers existents al SOC amb la finalitat d'informar-lo/la d'iniciatives i programes de l'entitat.

D'altra banda i de conformitat amb l'article 21 de la Llei 34/2002 de Serveis de la Societat de la Informació i del Comerç Electrònic ens autoritza expressament a la utilització de mitjans de comunicació electrònica per l'enviament de comunicacions i informacions diverses.

Igualment li informem que vostè té la potestat per exercitar els drets d'oposició, accés, rectificació i cancel·lació en l'àmbit reconegut per la Llei Orgànica 15/1999 de 13 de desembre i Reglament que la desenvolupa. Per a exercitar tals drets, i per a qualsevol aclariment, pot remetre una comunicació per escrit adreçada al SOC amb domicili al C/ Llull 297-307 (08019 Barcelona).





Per a més informació

- www.oficinadetreball.cat
- Oficines de Treball de la Generalitat
- Telèfon d'informació de la Generalitat de Catalunya

 **012**
www.gencat.cat

Establiment: 0,33€ - Cost mínim: 0,067€
Tarificació per segons, IVA INCLÒS